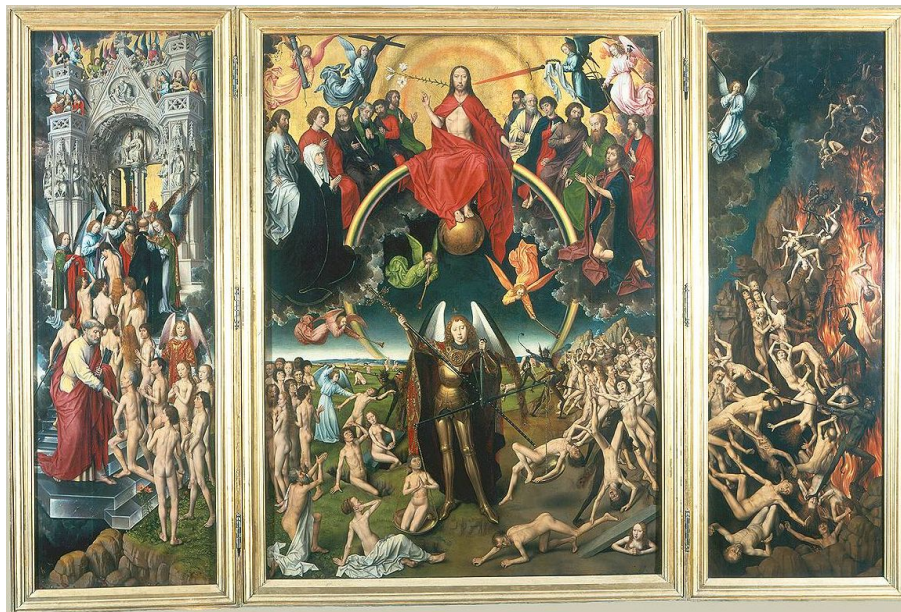


## Inspiracja #1: Obraz Memlinga "Sąd ostateczny" w Kościele Mariackim w Gdańsku



Hans Memling "Sąd Ostateczny", 1471 roku, foto © Ryszard Petrajtis

## Inspiracja #2: Wypowiedź Jezusa zapisana przez Jana, wg BT

Zaprawdę, zaprawdę, powiadam wam: Kto słucha słowa mego i wierzy w Tego, który Mnie posłał, ma życie wieczne i nie idzie na sąd (BG: nie będzie potępiony), lecz ze śmierci przeszedł do życia. (J5:24)

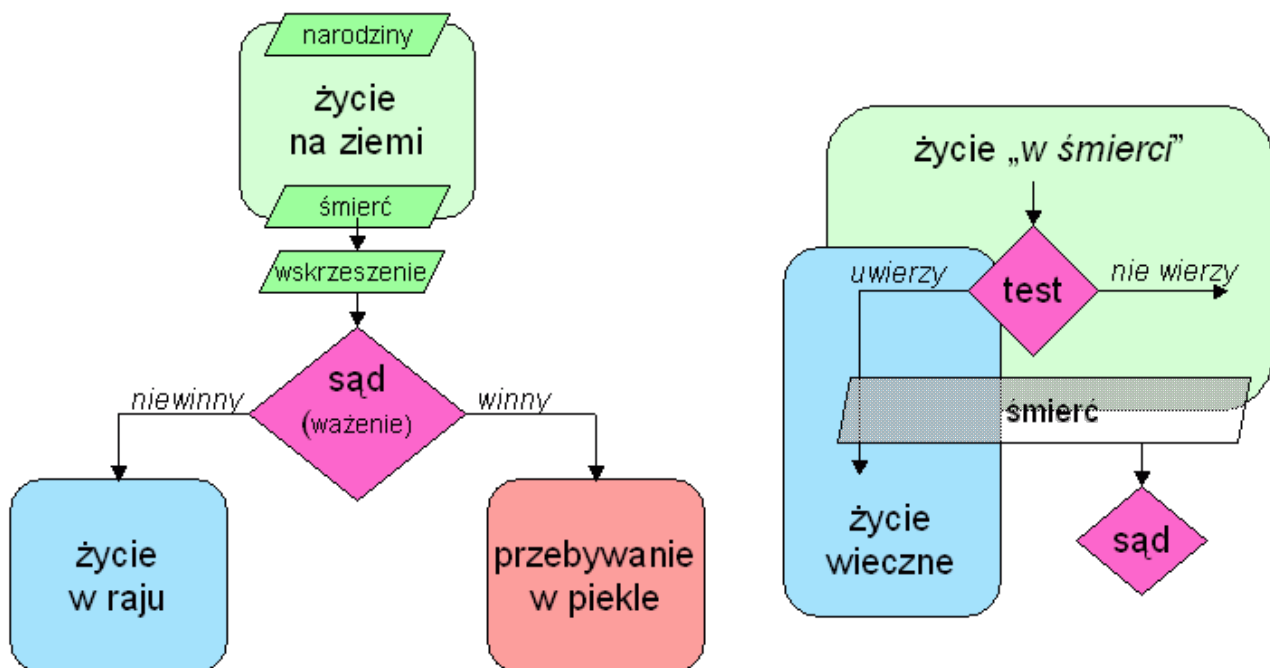
### Analiza wypowiedzi Pana Jezusa:

- Warunek (1) - słuchanie słów Jezusa.
- Warunek (2) - wiara w Boga, który go posłał.
- Konsekwencja (1) - posiadanie życia wiecznego.
- Konsekwencja (2) - uwolnienie od potępienia, nie pójdzie na sąd
- Konsekwencja (3) - przejście (forma przeszła, dokonana) ze śmierci do życia.

### Zaobserwowane diagramy przejść

Schemat zaprezentowany na obrazie.

Wypowiedź Pana Jezusa z J5:24



Pytanie końcowe: komu wierzysz?